

BIG WHITE®

MEILLEURES VENTES



EXPERIENCE LIGHT

INTÉRIEURS

MEILLEURES VENTES

ENOLA® B TRACK 1002110	03
ENOLA® B 1000730	05
PURI 147370	07
MEDO 40 AMBIENT 1001886	10
SPOT 79 132020	11
NOBLO SPOT 1001862	14
FORCHINI 70 1001701	15
ONE 80 1002911	17
KARPO 30 152340	20
OSSA 300 151410	21
HORN GU10 1005436	23
NUMINOS® 1003796	25

ENOLA® B TRACK

1002110



Le spot pour rail **ENOLA® B TRACK** en aluminium est disponible en blanc, noir ou gris argent. Le luminaire est aussi **bien orientable à 350° qu'inclinable à 90°**. Grâce à la douille 230 V **GU10 intégrée**, l'**ENOLA® B TRACK** est prêt pour le raccordement direct au **système de rail un allumage 230 V**. La gamme **ENOLA® B TRACK** est composée de nombreux luminaires intérieurs : suspensions, appliques et plafonniers.



Noir



Blanc



Gris



ENOLA® B

1000730

L'applique et plafonnier **ENOLA® B** disponible en plusieurs coloris séduit par sa forme tubulaire et son design épuré. Ce luminaire fabriqué en aluminium et acier peut être utilisé avec des sources LED de différentes températures de couleur grâce à la douille **GU10 intégrée**. Orientable et inclinable, ce luminaire monté sur patère équipée d'un interrupteur fait office de liseuse et est prêt pour le raccordement direct à la tension secteur 230 V.



Noir



Blanc



Gris



Doré



PURI

147370



Applique et plafonnier de la gamme **PURI** pour lequel, selon la version, un à quatre spots inclinables et orientables sont montées sur la patère. Ce luminaire fabriqué en aluminium peut être équipé de sources LED grâce à la douille **GU10 intégrée**. Il est livré avec un anneau décoratif à clipser sur des sources de 5 cm de diamètre. Le raccordement électrique du luminaire disponible en coloris noir ou blanc, s'effectue directement sur la tension secteur 230 V.



Noir



Blanc



Gris





MEDO 40 AMBIENT

1001886



MEDO AMBIENT séduit par ses caractéristiques de haute qualité. Son **flux indirect et homogène** vers le haut crée un effet de halo lumineux décoratif. Flexibilité assurée grâce à l'interrupteur CCT, le **luminaire se règle aisément de 3000 K à 4000 K**. **Facile d'installation**, le plafonnier peut être transformé en suspension grâce au kit vendu séparément et convient parfaitement aux pièces à plafond haut. L'alimentation **LED intégrée** permet le raccordement direct à la tension secteur 120 V - 240 V.



Noir



Blanc



Gris

SPOT 79

132020



Le **SPOT 79** 230 V est fabriqué en aluminium et est conçu pour recevoir des sources **LED à douille GU10**. Grâce à sa tête **orientable à 350° et inclinable à 180°**, ce luminaire sur patère est idéal pour réaliser un éclairage d'accentuation des espaces et fait preuve d'une grande flexibilité. Disponible dans les variantes noir, blanc et gris argent, le **SPOT 79** est prêt pour le raccordement direct à la tension secteur 230 V.



Noir



Blanc



Gris



NOBLO SPOT

1001862



Le **NOBLO SPOT** disponible en noir, blanc ou gris argent est équipé d'un adaptateur prévu pour l'installation sur un **système de rail** un allumage 230 V. Ce luminaire orientable et inclinable séduit par son design épuré qui le rend idéal pour les concepts d'éclairage modernes. Fabriqué en aluminium, le **NOBLO SPOT** est équipé d'un **module LED Premium de 2700 K** avec un Indice de Rendu des Couleurs performant et optimum pour l'éclairage d'une exposition ou surface de vente (IRC > 90).



Noir



Blanc



Gris

FORCHINI 70

1001701

La suspension **FORCHINI 70** PD est la version la plus grande de cette gamme et dispose d'un abat-jour en fibre de verre. De coloris noir à l'extérieur, sa surface intérieure Or permet de réfléchir une ambiance lumineuse chaleureuse.

La suspension **FORCHINI 70** PD est livrée prête pour le raccordement direct à la tension secteur 230 V.



Noir



ONE 80

1002911



Le design épuré, moderne et élégant de la **série ONE** attire tous les regards. Avec une durée de vie des **LED d'environ 30 000 heures**, la suspension **ONE 80** est compatible dans de nombreuses applications grâce à son interface DALI et son IRC > 90. Sa température de couleur se règle en fonction de l'ambiance lumineuse souhaitée via un switch CCT (**3000 K / 4000 K**).

Polyvalents, les luminaires **ONE** trouvent aussi bien leur place dans le secteur de l'habitat que dans celui de l'hôtellerie et du tertiaire.



Noir



Blanc





KARPO 30

152340

L'applique LED **KARPO** est montée sur patère avec un corps au design fin et tubulaire orientable. La **LED 3000 K** de 7,5 W et l'interrupteur rendent le luminaire adapté à de nombreuses applications, notamment comme lampe de lecture.

Le raccordement électrique du luminaire disponible en noir ou blanc s'effectue directement sur la tension secteur 230 V via l'alimentation **LED intégrée**.



Noir



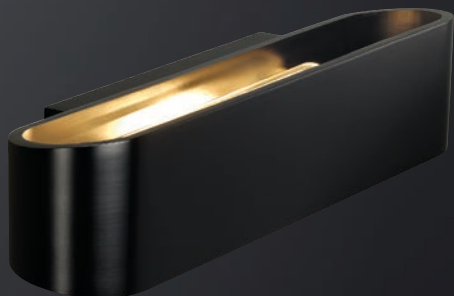
Blanc



Doré

OSSA 300

151410



L'applique **OSSA 300** présente un design moderne et est équipée d'une douille R7s de 118 mm. Destinée à un montage mural en saillie, **OSSA 300** disponible en noir, blanc ou chrome est prête pour le raccordement direct à la tension secteur 230 V. La famille **OSSA** se décline également dans un plus petit modèle de 18 cm de long équipé d'une douille R7s de 78 mm.



Noir



Blanc



Alu



HORN GU10

1005436

L'encastré fixe de la famille **HORN** a été conçu avec une source **GU10** en retrait. Grâce à cette forme de construction, il en résulte un luminaire produisant une réduction efficace de l'éblouissement. Outre la finesse de sa collerette, cet encastré en aluminium disponible en noir ou blanc, présente de nombreux atouts : compatibilité avec les exigences de la RT2012, diamètre de perçage de 68 mm, installation en volume 2 grâce à son **IP44**, raccordement électrique directement sur le 230 V.



Noir



Blanc



NUMINOS®

1003796



Le système de luminaires **NUMINOS®** allie fonctionnalité, design et technique de façon parfaite et ingénieuse. Avec les différents Downlights et Spots, vous assurez mille possibilités de conception d'éclairage. L'encastré **NUMINOS®** MOVE DL S séduit par son excellente qualité de finition et de lumière, sa consommation de 8,6 watts, son intensité lumineuse de 690 lumens, sa température de couleur de **3000 K** et son IRC de 90. Vous pouvez l'installer en un tour de main.



EXTÉRIEURS

MEILLEURES VENTES

LED SPIKE 1002201	30
DASAR® 115 229320	31
SAMRINA 1004757	4
RUSTY® SLOT 50 229410	35
QUADRULO 1002403	38
THEO UP/DOWN 229535	39
MYRA UP/DOWN 233115	41
ENOLA® 1003425	43
GRAFIT 60 231225 &1006181	46
SITRA CUBE 1002032	47
ESKINA® FRAME 1004751	50



LED SPIKE

1002201

Disponible en coloris anthracite et rouille, le spot sur piquet **LED SPIKE** est équipé d'une LED en blanc chaud de **3000 K**, d'une puissance de 6 W. Le branchement électrique du luminaire en aluminium se fait directement sur la tension secteur 230 V à l'aide du câble avec prise. Ce luminaire est adapté à une utilisation en extérieur grâce à son indice de protection **IP55**.



DASAR® 115

229320

L'encastré de sol **DASAR® 115** séduit par sa collerette en **INOX 316** et son diffuseur en verre partiellement satiné. Grâce à sa classe de protection **IP67**, il est optimal pour les zones extérieures. Sa douille pivotante et inclinable permet d'orienter le faisceau lumineux pour mettre en lumière les zones souhaitées.

Disponible en rond ou carré, cet encastré de sol **GU10** donne lieu à une grande flexibilité dans le choix de la source, pour créer l'éclairage et l'ambiance lumineuse adaptés à chaque projet.





SAMRINA

1004757

Votre éclairage extérieur n'a jamais été aussi durable : **SAMRINA** est l'un des luminaires SLV réalisés en partie de plastiques recyclés. Il incarne l'alliance du design, de la qualité et de la longévité dans le respect de l'environnement. Avec sa tête orientable, ce spot sur piquet de coloris noir présente une esthétique élégante dans les jardins des maisons individuelles, des hôtels et des restaurants. Equipé d'une **douille GU10**, ce projecteur permet de choisir la source adaptée à chaque projet.



RUSTY® SLOT 50

229410

Les bornes à éclairage indirect **RUSTY® SLOT**, séduisent par leur aspect rouillé, obtenu par un traitement spécial de l'**acier FeCSi** qui les compose. Adaptées pour l'extérieur grâce à l'indice de protection **IP44**, elles se raccordent directement à la tension secteur 230 V. Nous préconisons de rincer abondamment les bornes après installation pour enlever le surplus de rouille. La rouille étant un processus naturel, l'aspect du luminaire évolue dans le temps. C'est pourquoi chaque **RUSTY® SLOT** est unique.





QUADRULO

1002403



L'applique murale en aluminium de la série **QUADRULO** est équipée de vitres en verre transparent. Grâce à sa classe de protection **IP44**, ce luminaire disponible avec ou sans détecteur de mouvement, est adapté pour une installation en extérieur. De couleur anthracite et équipés d'une **douille E27**, ces modèles se raccordent directement à la tension secteur 230 V.

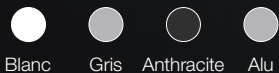
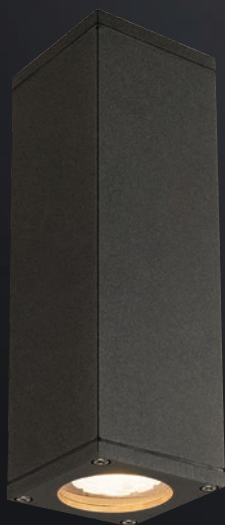
Pensez à équiper vos appliques **QUADRULO** de sources LED à filaments et donnez ainsi un style rétro à votre ambiance !



THEO

UP/DOWN 229535

Disponible en anthracite, blanc ou gris, l'applique en aluminium **THEO** diffuse un faisceau vers le haut et un faisceau vers le bas. Grâce à son indice de protection **IP44**, ce luminaire convient à une installation en extérieur. Son raccordement électrique s'effectue directement sur la tension secteur 230 V. Equipée de **douilles GU10**, l'applique murale **THEO** donne lieu à une grande flexibilité dans le choix de la source et garantit une parfaite harmonie de style grâce à son plafonnier coordonné.



MYRA

UP/DOWN 233115

L'applique en aluminium de la gamme **MYRA** est adaptée pour l'installation en extérieur grâce à son indice de protection **IP55**. La position des deux **douilles GU10** intégrées au luminaire, permet de créer deux faisceaux lumineux bi-directionnels (**effet UP/DOWN**). Le raccordement électrique du luminaire, s'effectue directement sur la tension secteur 230 V. La gamme **MYRA** comporte également des bornes à composer et des spots sur tige pour une parfaite harmonie de l'ambiance lumineuse.



Anthracite



Gris



ENOLA®

1003425

Les luminaires en aluminium **ENOLA® SQUARE et ROUND**, aux lignes épurées, sont équipés de LED puissantes. Lors de l'installation, l'interrupteur CCT permet de choisir entre les températures de couleur **3000 K et 4000 K**. Le raccordement électrique s'effectue directement sur la tension secteur 230 V, à l'aide du driver **LED intégré**. Pour couvrir le plus d'applications possible, la série propose 18 modèles d'appliques et de plafonniers, de forme ronde ou rectangulaire, le tout dans différentes tailles.



Anthracite



GRAFIT 60

231225 + 1006181



Les bornes en aluminium **GRAFIT 60** séduisent par leur effet unique. Leur diffuseur en plastique satiné à l'aspect verre fumé gris, disparaît lorsque la lampe est allumée. Ce luminaire est **disponible en rond ou carré** et est adapté pour l'extérieur grâce à l'indice de protection **IP44**. Equipée d'une **douille E27**, La gamme **GRAFIT** comporte des bornes de différentes hauteurs et également des appliques coordonnées avec ou sans détecteur de mouvement. Piquet disponible en option pour une installation sur gazon aisée.



Anthracite

SITRA CUBE

1002032

L'applique **SITRA CUBE** en aluminium est équipée de **deux LED intégrées**. Grâce à ses faisceaux lumineux bidirectionnels identiques, elle éclaire les façades vers le haut et vers le bas. Equipée d'un interrupteur CCT switch, la température de couleur peut être réglée avant installation **3000K ou 4000 K**. Utilisable en extérieur grâce à son indice de protection **IP44**, le luminaire se raccorde directement sur la tension secteur 230 V et se décline en plusieurs tailles et coloris.



Blanc



Rouille



Anthracite



ESKINA® FRAME

1004751



Un design sans faille serti dans un élégant cadre rectangulaire en aluminium : les luminaires **ESKINA®** donnent un air contemporain aux espaces extérieurs. Leurs têtes orientables permettent de régler les sorties de lumière de manière flexible. Grâce à son indice de **protection IP élevé**, **ESKINA®** bénéficie d'une protection optimale contre le vent et les intempéries. À cela s'ajoute une température de couleur (**3000 K / 4000 K**) réglable de façon très flexible avant installation via un interrupteur CCT.



Anthracite



23



17



10



17



25



47



05



42



39



43



38



20



21



46



50



35



11



03



07



13



30



31



34

Garantie **5 ans**
Performance de livraison
Disponibilité produit à 98 %
Conception **Allemande**



SLV France
info@slv.fr
+43 (0) 4 74 02 71 20



slv.com