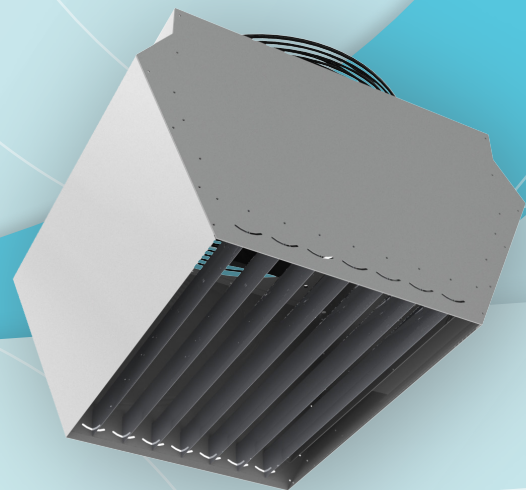


VOTRE PRIME CEE

POUR L'INSTALLATION D'UN DÉSTRATIFICATEUR
OU BRASSEUR D'AIR ⁽¹⁾ – TERTIAIRE



NOUVELLE OPÉRATION 2019



BAT-TH-142



ISOLATION



CHAUFFAGE
ET ECS



RÉGULATION

Offre Primexel valable du 01/01/19 au 31/12/20 *

- 1 Avant toute signature de devis, inscrivez-vous sur www.primexel.fr : c'est gratuit et sans engagement
- 2 Simulez votre prime CEE
- 3 Créez votre dossier travaux
- 4 La prime CEE vous est versée par chèque ou par virement**

*sauf changements réglementaires et barèmes
**vous devez verser au moins 25% du montant de la prime CEE à votre client sous forme de remise sur devis et facture

Exemple pour un chantier*

- Local dédié au commerce, construit depuis plus de 2 ans
- Système de chauffage convectif, puissance totale 300kW

Prime CEE ⁽¹⁾ selon la hauteur du local

ZONES

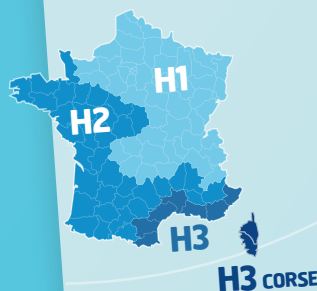
	CEE ≤ H ≤ 10	10 ≤ H
H1 ⁽²⁾	1 980 €	5 400 €
H2 ⁽²⁾	2 340 €	6 480 €
H3 ⁽²⁾	3 240 €	8 100 €
H3 ⁽²⁾ CORSE	6 480 €	16 200 €

(1) Voir conditions d'éligibilité sur www.primexel.fr

(2) Départements de la zone H1 : 01, 02, 03, 05, 08, 10, 14, 15, 19, 21, 23, 25, 27, 28, 38, 39, 42, 43, 45, 51, 52, 54, 55, 57, 58, 59, 60, 61, 62, 63, 67, 68, 69, 70, 71, 73, 74, 75, 76, 77, 78, 80, 87, 88, 89, 90, 91, 92, 93, 94, 95.
Départements de la zone H2 : 04, 07, 09, 12, 16, 17, 18, 22, 24, 26, 29, 31, 32, 33, 35, 36, 37, 40, 41, 44, 46, 47, 48, 49, 50, 53, 56, 64, 65, 72, 79, 81, 82, 84, 85, 86.

Départements de la zone H3 : 06, 11, 13, 30, 34, 66, 83.

Départements de la zone H3 Corse : 2A, 2B.



Pour plus d'informations, rendez-vous sur

www.primexel.fr

L'énergie est notre avenir, économisons-la !